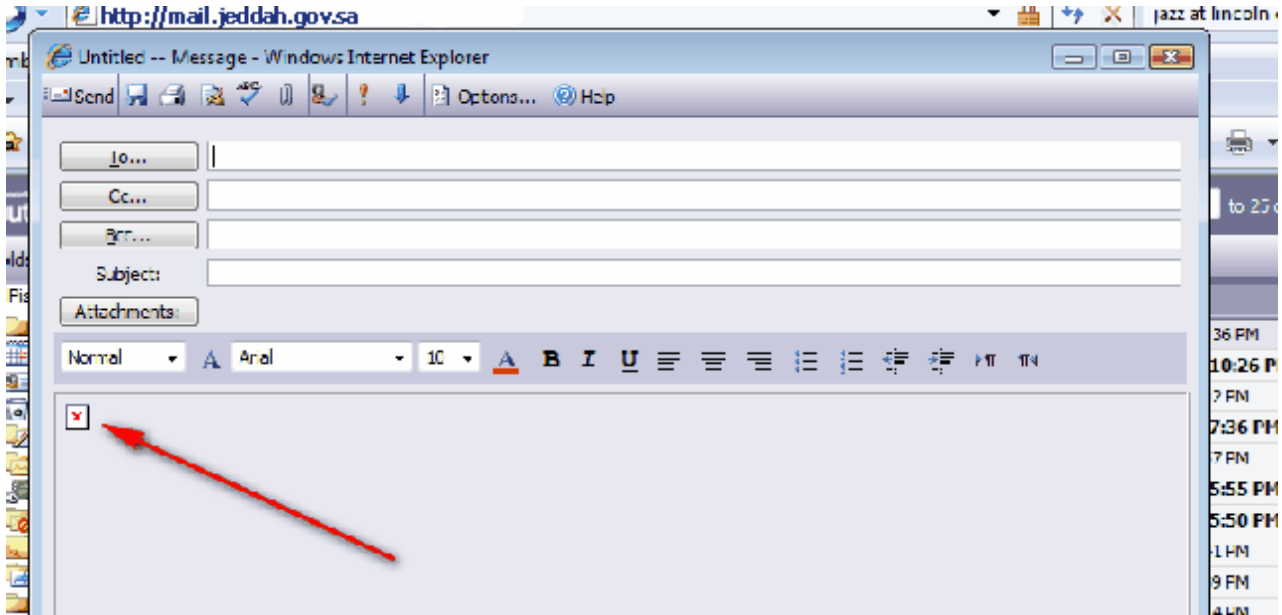


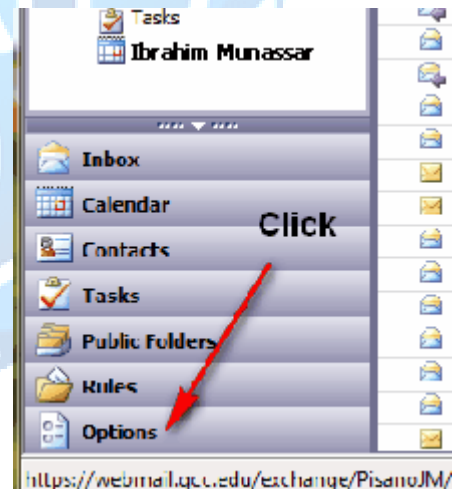
المشكلة:

- عندما تضغط زر "إرسال" فأنت المتصفح يصبح في حالة "عدم استجابة" و يعاد تشغيله تلقائياً؟
- لا تستطيع الرد على الرسائل أو كتابة رسالة جديدة من خلال الـ Outlook Web Access ؟ كما في الصورة التالية:

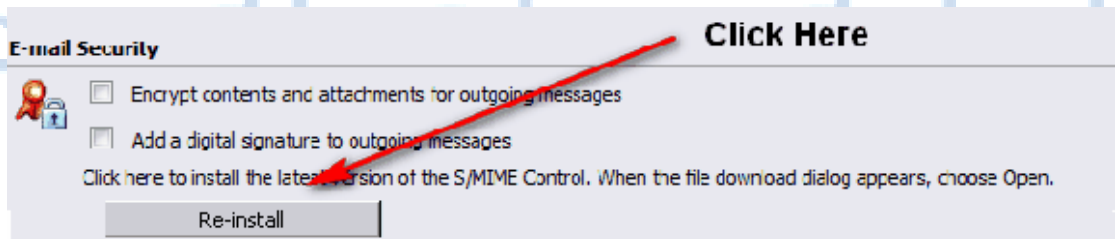


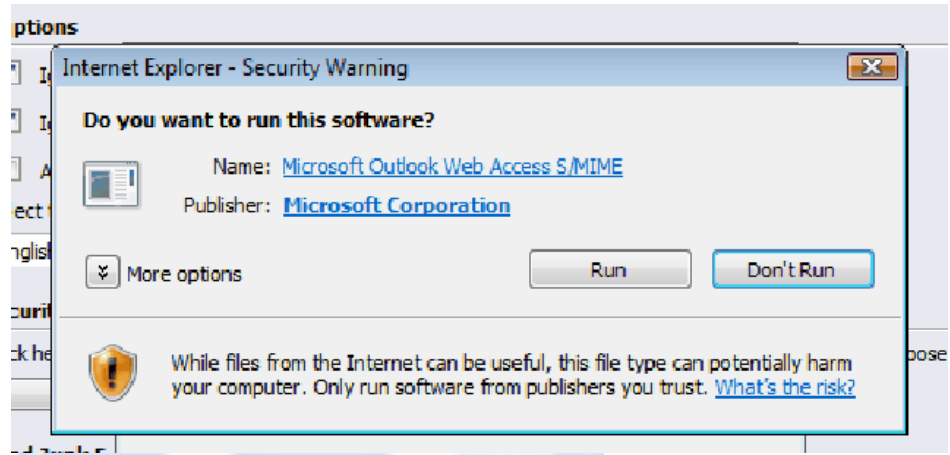
الحل:

- 1- بعد دخولك على حسابك من المتصفح , اختر "خيارات" .

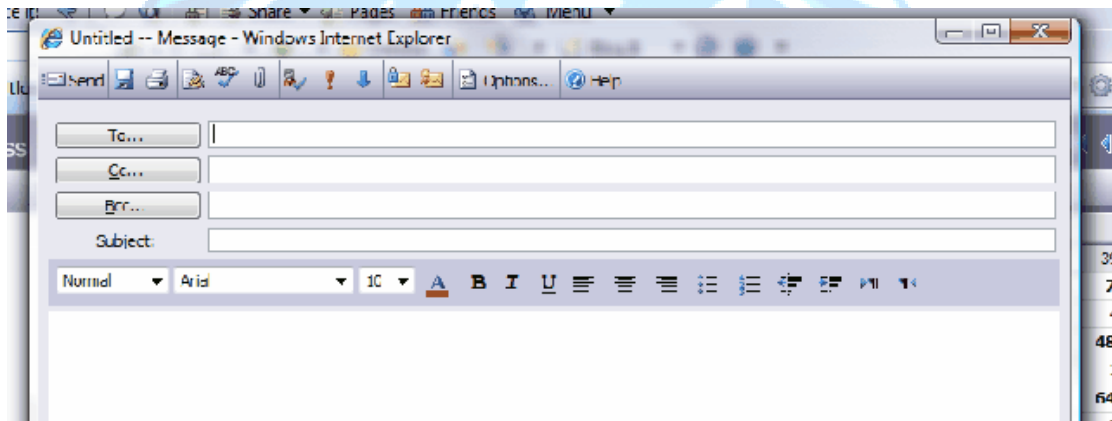


- 2- من خلال صفحة "خيارات", قم "تنزيل" الأداة أو "أعد تثبيتها" في حال أنها مثبتة مسبقاً :



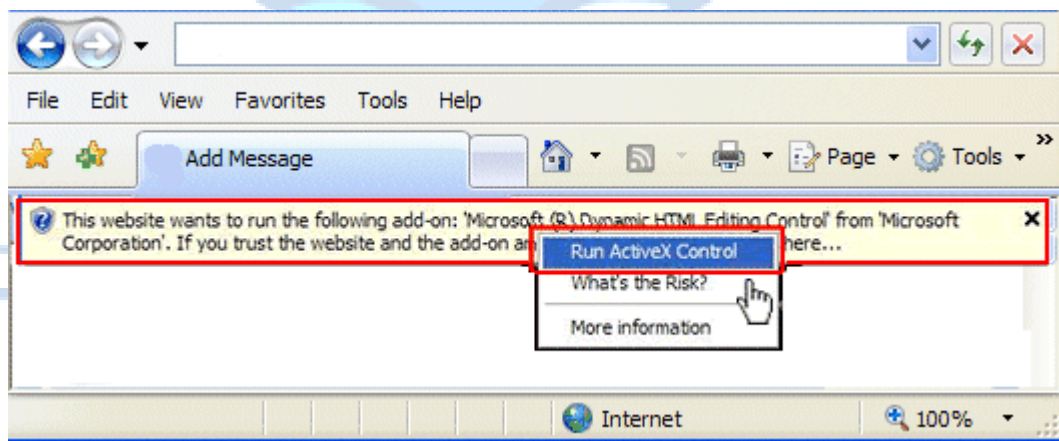


3- أعد تشغيل المتصفح.



ملاحظة:

يجب الانتباه لهذه الرسالة التي قد تأتيك عند إنشاء رسالة جديدة :



مع تحيات
الإدارة العامة لتقنية المعلومات والتمويل
فريق مركز المعلومات والبنية التحتية
ت:6149933